

## 蓝牙（BLE）防丢自拍器模组

HY-254108

2015/7/10



### 概述

HY-254108 模块是昇润公司自主研发的一款低功耗蓝牙防丢模块，兼容低功耗蓝牙 4.0（BLE）协议。配合昇润防丢器 APP，即可通过智能手机和防丢器双方鸣笛报警起到防丢的作用。昇润的蓝牙防丢器方案，支持一对多，主要应用于自拍、小孩、宠物、箱包丢失等，具有便于携带、使用方便、适用性广等特点。

## 功能特点

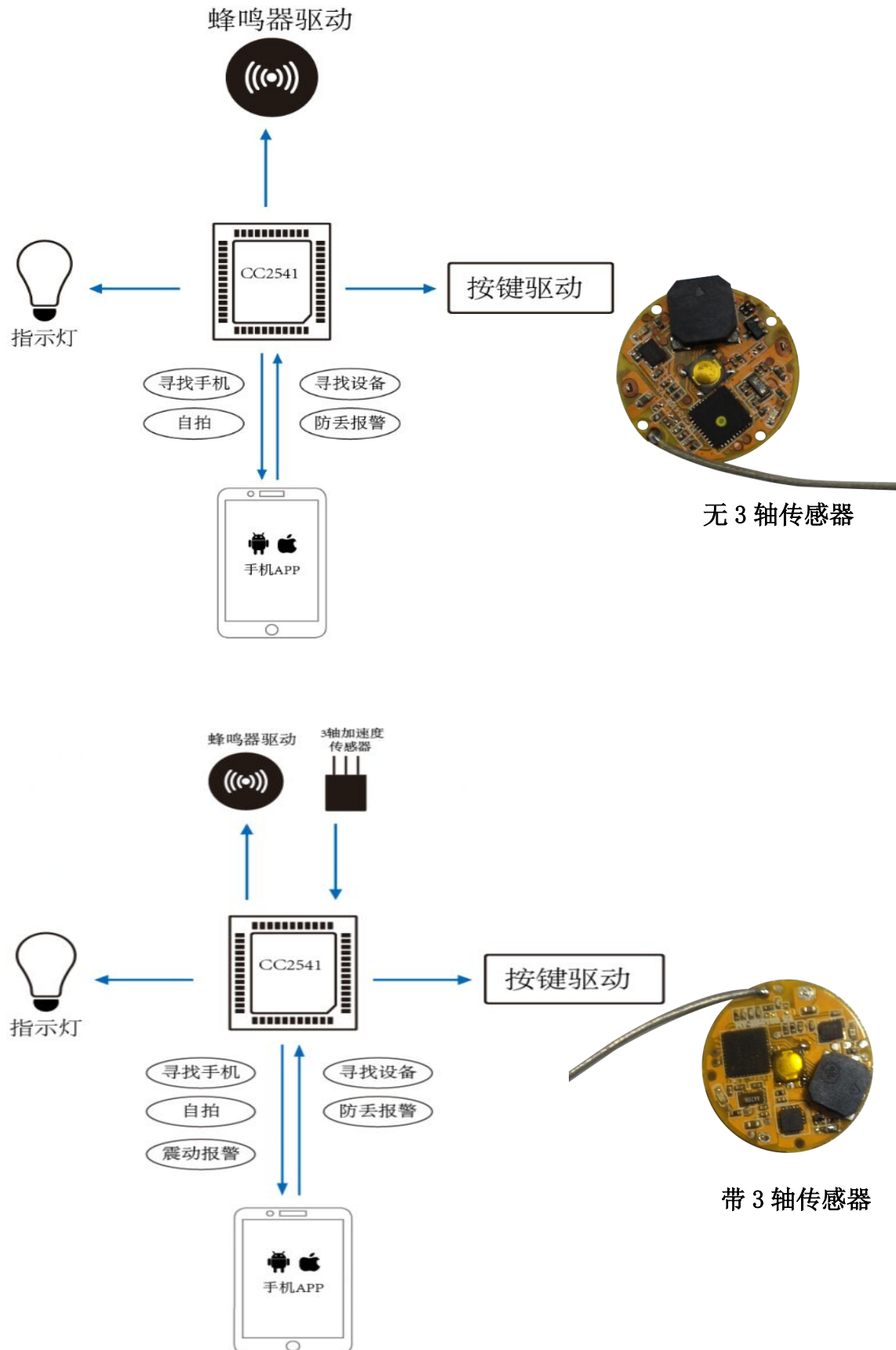
- 采用TI 蓝牙（BLE）芯片CC2541全程无铅工艺制作；
- 具有蓝牙SIG、美国FCC、欧盟CE、日本MIC等认证；
- 满足ROHS环保规定；
- 支持ios7.0、android 4.3以上版本系统；
- 提供苹果(IOS)、安卓(android)两大平台app；
- 支持无线固件升级功能,随时更新固件；
- 支持1对8控制，可同时控制8个防丢器；
- 防丢功能：当防丢器与手机联机后，它们之间的距离超过设定值时，手机与防丢器都会鸣叫；两者的距离在设定值以内时恢复正常,依APP设定。双方互相检测连接状态，一方关闭，另一方马上报警；连接断开，双向报警。一个手机可以同时连接8个防丢器，连接成功几个，APP界面上就显示几个防丢器的名字，通过APP界面可以更改每个防丢器的名字和头像；
- 寻物功能：长按防丢器按键，手机会报警便可以确定其位置所在，单击APP上的寻物按键，防丢器会鸣叫便可以确定其位置所在；
- 拍照功能：当防丢器单击按键，手机通过APP即可实现拍照功能；
- 剩余电量查询：通过APP的当前电量按键即可获取当前防丢器的剩余电池电量；
- 飞行模式：APP按“关闭”键，防丢器进入飞行模式，防丢器此时处于睡眠状态。APP可以选择关闭一个、几个、全部的防丢器。

## 电器特性

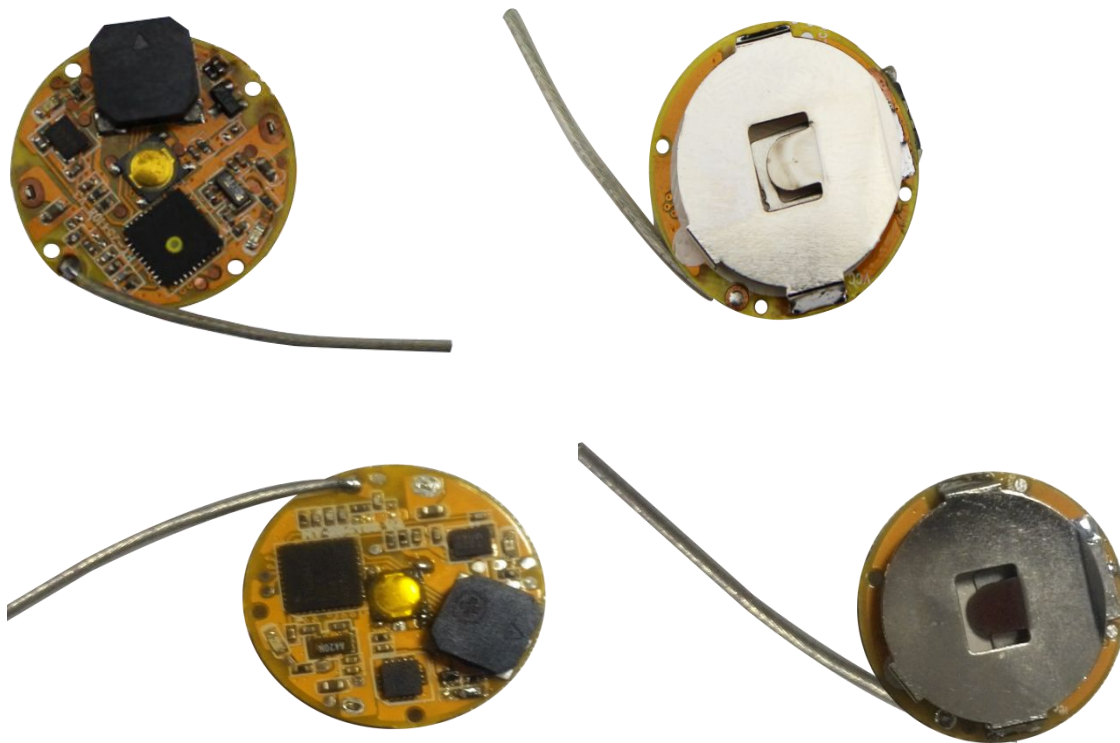
(以Ta = 25°C, VDD=3.0V, 1Mbps的标准测量, GFSK为250KHz调制, 蓝牙低功耗模式的标准测量.)

参数类型	描述	典型值	单位
射频范围	2.4G ISM频段	2400~2483.5	MHZ
发射功率	可通过软件编程设定	-23~0	dBm
接收灵敏度		-94	dBm
工作温度	工作环境	-20~+70	°C
存储温度	存储环境	-30~+85	°C
电源电压	工作电压	2.0~3.6	V
纹波要求	100mVp-p max	100	mV
工作电流	广播模式电流	1.015	mA
	断线广播模式电流	41	uA
	连线模式电流	16	uA
	接收呼叫模式电流(蜂鸣器动作)	6.4	mA
睡眠电流	睡眠模式电流	0.3	uA
通讯距离	空旷条件, 有效通讯距离	30	M
安装建议: 模块天线附近, 不能有金属部件, 会引响操控距离。 电源电压不得超过5V, 否则可能会造成Flash数据清空。			

## 工作方式示意图



## 模块型号及外形尺寸



HY-254108 (PCBA 尺寸:  $\psi$  24mm \* H6.0mm)

## BLE 应用实例



魔法防丢器 (深圳魔法电子科技有限公司)

